

# Sluit in. Blijft intact.

- Exufiber® is een zacht en soepel non-woven PVA verband dat zich in contact met exsudaat omzet in een gel.
- De dicht op elkaar gepakte vezels houden het exsudaat ingesloten,<sup>1,2,3</sup> terwijl de capillaire werking ervoor zorgt dat het exsudaat naar het secundaire verband wordt afgevoerd<sup>1,2,4,6</sup>.
- Exufiber® bevordert autolytisch debridement<sup>2,4</sup> en verwijdert in één stuk, ter ondersteuning van een schoon wondbed<sup>1,2,5,7</sup>.
- Absorbeert exsudaat en sluit het in, zelfs onder compressie, om het risico op lekken en maceratie te verminderen<sup>1,2,4,7,8</sup>.
- Kan tot zeven dagen\* met een gerust hart blijven zitten voor ongestoorde genezing<sup>4,7</sup>.

\*En tot 14 dagen voor donorplaatsen, afhankelijk van de conditie van de wond en de omringende huid, of zoals aangegeven door aanvaarde klinische praktijken.



Absorbeert exsudaat en sluit het in, zelfs onder compressie, om het risico op lekken en maceratie te verminderen<sup>1,2,4,7,8</sup>



Brengt exsudaat efficiënt over van het wondbed naar het secundaire verband<sup>1,2,4,6</sup>



Bevordert autolytisch debridement ter ondersteuning van een schoon wondbed bij verbandverwijdering<sup>2,4,7</sup>



Blijft intact voor schone en eenvoudige verwijdering in één stuk<sup>1,2,5,7</sup>

## Exufiber®

Optimaliseren van de plaats waar genezing plaatsvindt



Mölnlycke®

## Overbrengen van exsudaat

Exufiber® verbanden brengen exsudaat efficiënt over van het wondbed naar het secundaire verband en sluiten het in om het risico op pooling, lekkage en maceratie te verminderen<sup>1,2,4,7</sup>. Het verband kan tot zeven dagen\* blijven zitten ter ondersteuning van een ongestoorde genezing<sup>4,7</sup>.

## Bevordert een schoon wondbed

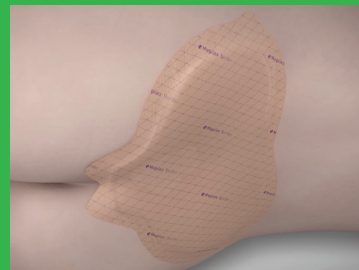
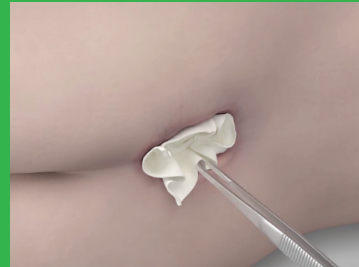
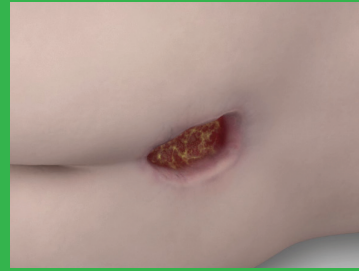
Residuen en debris die in de wond achterblijven, kunnen een reactie op lichaamsvreemde stoffen uitlokken en de genezing verstoren<sup>9</sup>. Exufiber® verbanden helpen fibrineus beslag af te breken door autolytisch debridement te bevorderen<sup>2,7</sup>. Er kan ook op vertrouwd worden dat ze intact blijven, zowel tijdens gebruik als bij verwijdering<sup>1,2,5,7</sup>.

## Opmerkingen

Alle wonden moeten regelmatig worden gecontroleerd. Als zich tijdens het gebruik van het verband een infectie ontwikkelt, moet medische behandeling worden gestart volgens de plaatselijke klinische protocollen. Infectie is geen contra-indicatie voor het gebruik van Exufiber verbanden. Exufiber® is niet bedoeld voor droge wonden of derdegraadsbrandwonden. Als het verband uitdroogt en moeilijk te verwijderen is, moet het volgens de klinische praktijk worden bevochtigd en laten weken totdat het gemakkelijk te verwijderen is. Het kan enkele minuten duren voordat Exufiber® in een gel verandert. Verwijder het verband door het voorzichtig te reinigen/spoelen.

\*En tot 14 dagen voor donorplaatsen, afhankelijk van de conditie van de wond en de omringende huid, of zoals aangegeven door aanvaarde klinische praktijken.

## Hoe Exufiber® te gebruiken?



1. Reinig de wond met zoutoplossing of water volgens de klinische praktijk. Droog de omringende huid grondig.
2. Breng een droog Exufiber® verband aan op de wond. Bij diepe wonden of caviteiten: plaats het lint of pad losjes in de wond zodat het verband ruimte heeft om op te zwellen. Als u het lintverband gebruikt, knip het dan op de juiste lengte af en laat een klein stukje van 2-3 cm buiten de wond uitsteken zodat u het gemakkelijk kunt verwijderen. Voor oppervlakkige wonden is het belangrijk dat het verband de volledige wond bedekt. Voor het beste resultaat moet Exufiber de droge omliggende huid met minimaal 1-2 cm voor de kleinste productafmetingen (tot 10x10 cm) en 5 cm voor grotere afmetingen overlappen. Het verband zal opzwellen, waardoor de randen van het verband samentrekken als het wondvocht absorbeert, en in gel veranderen.
3. Fixeer met een geschikt secundair verband. Exufiber® kan gebruikt worden in combinatie met compressietherapie.

Zie de gebruiksaanwijzing van Exufiber voor gedetailleerde instructies.

## Bestelinformatie (steriel verpakt)

|                  | Artikelnummer | Z-indexnr. | Afmeting (cm) | Stuks/RET |
|------------------|---------------|------------|---------------|-----------|
| <b>Exufiber®</b> | 709900        | 16819705   | 5x5           | 10        |
|                  | 709901        | 16819721   | 10x10         | 10        |
|                  | 709903        | 16819748   | 15x15         | 10        |
|                  | 709906        | 16825071   | 4,5x20        | 10        |
|                  | 709904        | 16819756   | 20x30         | 5         |
|                  | 709908        | 16825055   | 1x45          | 5         |
|                  | 709909        | 16825063   | 2x45          | 5         |

## Beoogd gebruik

Exufiber® wondverband is bedoeld voor gebruik bij diverse exsuderende wonden en caviteiten:

- Been- en voetulcera
- Doorligwonden
- Tweedegraadsbrandwonden
- Chirurgische wonden
- Donor sites
- Maligne wonden



**Referenties:** 1. Chadwick P, McCordle J. Open, non-comparative, multicenter post clinical study of the performance and safety of a gelling fibre wound dressing on diabetic foot ulcers. Journal of Wound Care 2016; 25(4): 290-300. 2. Smet, S., Beele, H., Saine, L., Suys, E., Henrickx, B. Open, non-comparative, multi-centre post market clinical follow-up investigation to evaluate performance and safety on pressure ulcers when using a gelling fibre dressing as intended. Poster Presentation at European Pressure Ulcer Advisory Panel Conference, 2015, Ghent, Belgium. 3. Surgical Materials Testing Laboratory. BS EN 13726-1:2002: Test methods for primary wound dressings. Mölnlycke Health Care. Data on file. [2014]. 4. Mölnlycke Health Care. Data on file. 2019. 5. Davies, P., McCarty, S., An in-use product evaluation of a gelling fibre dressing in wound management. E-poster presentation at Wounds UK Conference, 2017, Harrogate, United Kingdom. 6. Mölnlycke Health Care. Data on file. [2018]. 7. Mölnlycke Health Care. Data on file. [2019]. 8. Mölnlycke Health Care. Exufiber. Gesellschaft für Versorgungskonzepte in der Wundbehandlung (GVW) mbH, Stuttgart, Germany. Data on file (unpublished report, 2017. 9. McGrath A [2011] Overcoming the challenge of overgranulation. Wounds UK 7(1): 42-9

## Meer informatie op [www.molnlycke.nl](http://www.molnlycke.nl)

Mölnlycke Health Care B.V., Van Deventerlaan 31-51, 3528 AG Utrecht, Nederland. Tel: +31 76 521 96 63. De handelsmerken, namen en logo's van Mölnlycke, Hydrolock en Exufiber zijn wereldwijd geregistreerd door een of meer bedrijven van de Mölnlycke Health Care Group. © 2024 Mölnlycke Health Care. Alle rechten voorbehouden. NLWC00032406